

Installazione e primo utilizzo DIKE_IC

Per installare DiKe_IC seguire i seguenti passi:

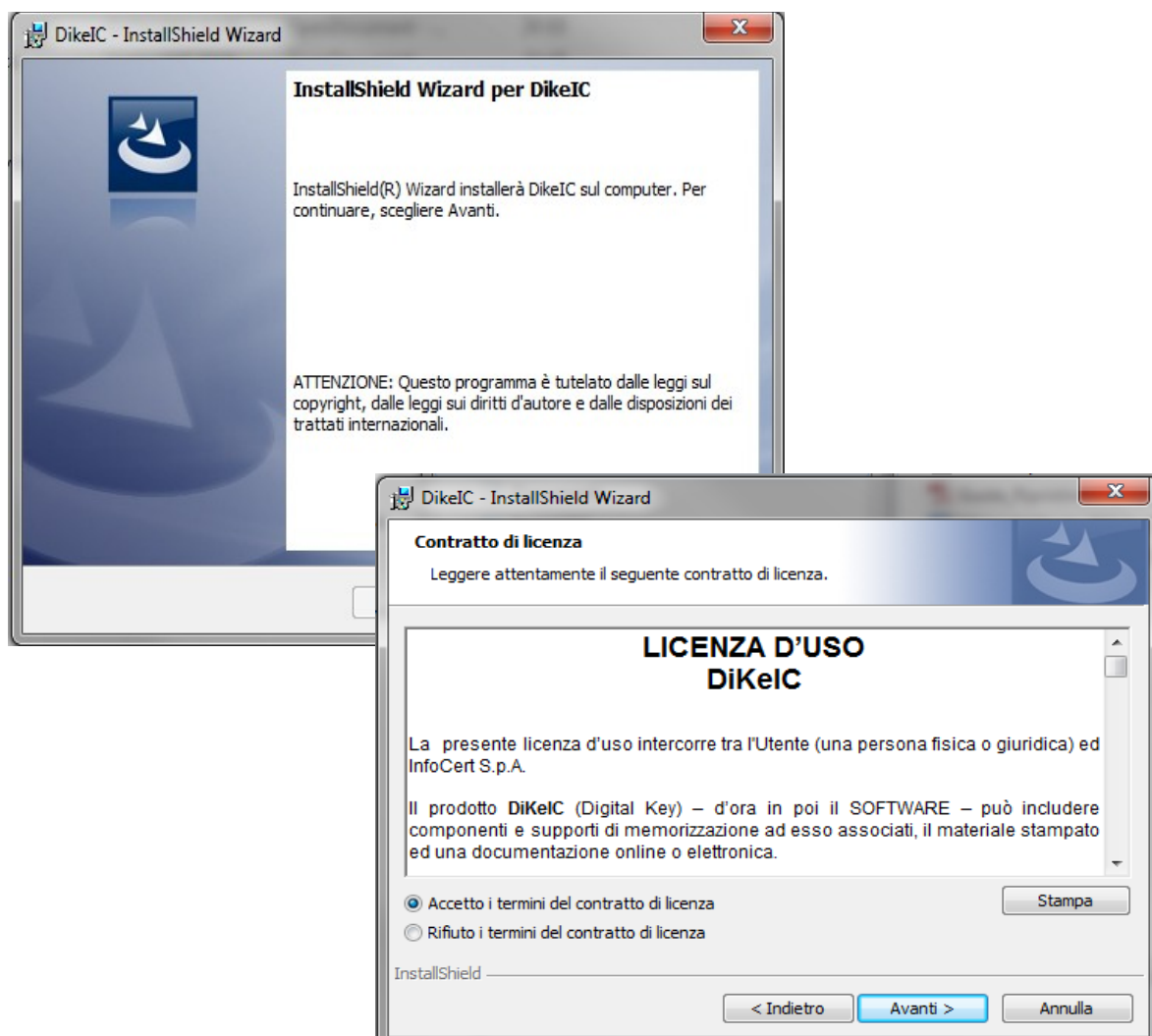
- prendere visione della licenza d'uso
- scaricare il Manuale per l'installazione di DiKe

Per utilizzare il dispositivo Smart card per apporre firme digitali occorre:

- dotarsi di un lettore USB per Smart card
- scaricare ed installare il software di firma

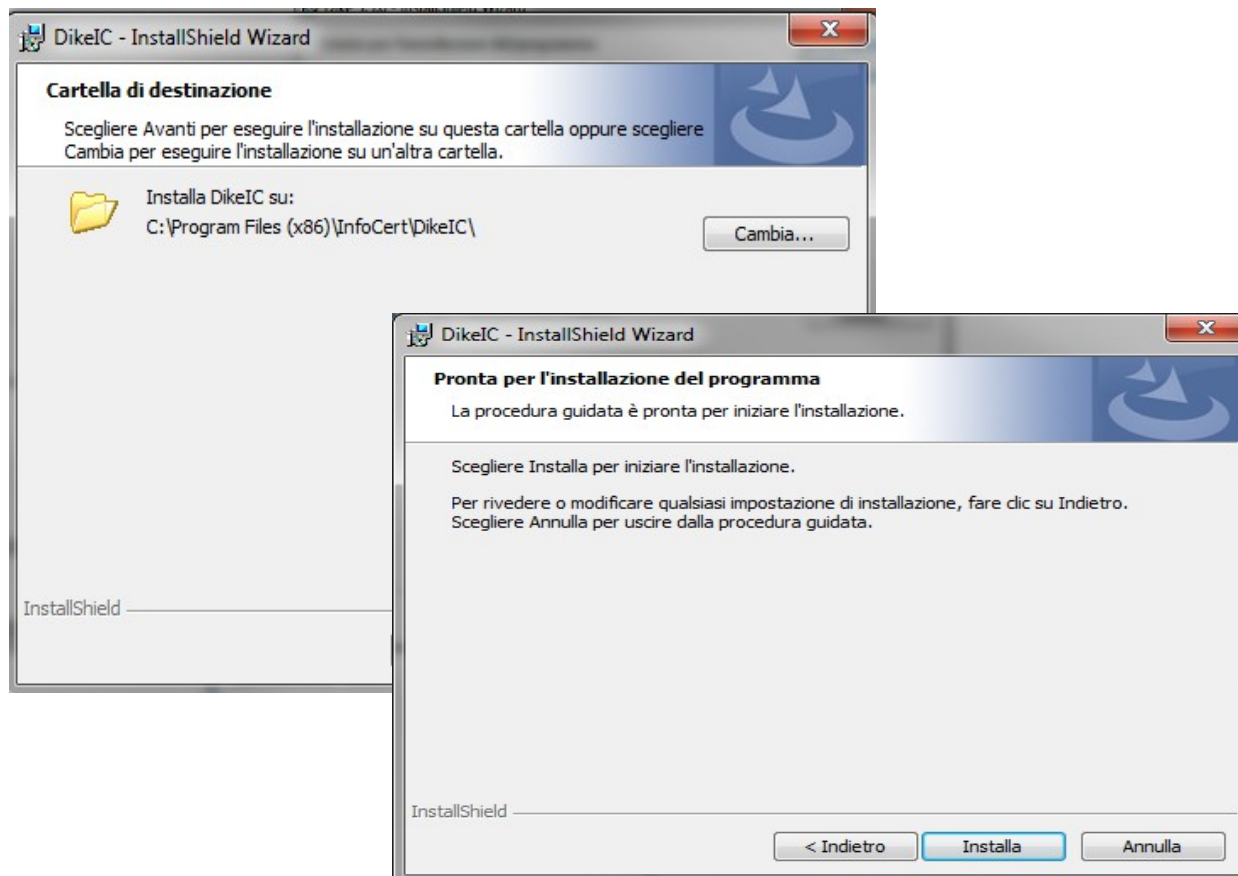
Per scaricare il software sarà necessario accedere all'apposita pagina di **download**.

Una volta salvato sul proprio PC il file zip, sarà necessario decomprimerlo ed eseguire il file **setup.exe** ed , accettare la **licenza d'uso** e selezionare “Avanti”.



Nella maschera di richiesta informazioni, compilare i campi “Nome utente” e “Società” ;

selezionare la cartella di destinazione e “Avanti”:



Selezioniamo “Installa” per completare l'installazione; al termine compare:

