



Utilizzo CRS per le operazioni di firma qualificata

Versione	2.0
Data	12/03/2013



Sommario

1. Executive Summary	3
2. Termini e definizioni	3
3. Installazione ws utilizzo certificati di firma qualificata su CRS	3
4. Nota per utenti CRS	6
5. Sblocco del PIN per carte SIEMENS	6
6. Sblocco del PIN per carte ATHENA	8
7. Operazione di Firma con carte SIEMENS	9
8. Operazione di Firma con carte ATHENA	11
9. Riconoscere una Carta di tipo SIEMENS ed una Carta di tipo ATHENA	13

Utilizzo CRS per le operazioni di firma qualificata – Versione 2.0

1. Executive Summary

Il presente documento ha l'obiettivo di descrivere la configurazione necessaria all'utilizzo delle carte CRS aventi a bordo un certificato di firma qualificato rilasciato dalle CCIAA.

2. Termini e definizioni

Si riportano di seguito le definizioni dei termini richiamati nel documento.

- CRS: Carta Regionale Servizi
- CNS: Carta Nazionale Servizi
- InfoCert: Ente Certificatore emittente certificato firma digitale
- LISIT: Lombardia Integrata Servizi Infotelematici Territorio

3. Installazione ws utilizzo certificati di firma qualificata su CRS

Attraverso queste istruzioni sarà possibile configurare un computer con il software essenziale per utilizzare i certificati di firma qualificata InfoCert su smartcard di tipo CRS (Carta Regionale dei Servizi).

Configurazione software richiesta

Elenco del software necessario all'utilizzo delle carte CRS:

- Siemens CRS
- Athena CRS
- Dike
- DikeUtil

I software Dike (da vers. 5.0.0 a superiori) e Dike Util (da vers. 2.1.0 a superiori) sono scaricabili dal nostro sito, al link <https://www.firma.infocert.it/installazione/software.php>, alla voce "installazione", al punto 2. "Software".

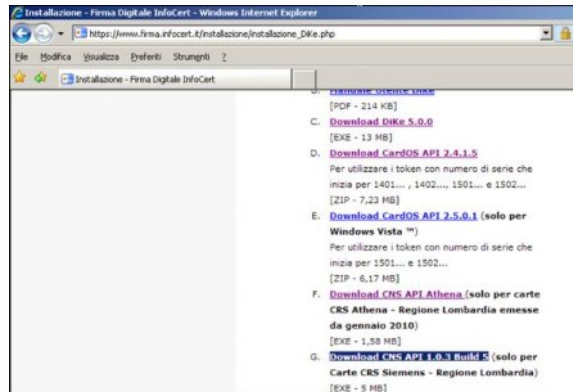
Siemens CRS

Per l'utilizzo delle carte CRS SIEMENS sono necessarie le librerie di Siemens vers. CNS API 1.0.3 Build 5, scaricabili, gratuitamente, presso il nostro sito, sotto la voce "installazione" al punto G.

Download CNS API 1.0.3 Build 5 -

https://www.firma.infocert.it/installazione/installazione_DiKe.php

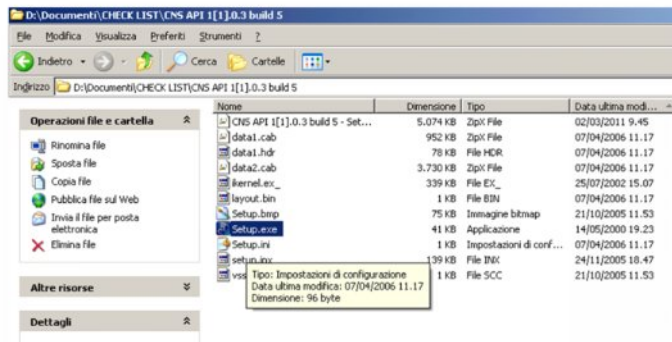
Utilizzo CRS per le operazioni di firma qualificata – Versione 2.0



Alla schermata successiva, salvare **CNS API 1[1].0.3 build 5 – Setup.zip**



Estrarre i files dalla cartella compressa-> lanciare il **Setup.exe**



Questa versione delle librerie Siemens può essere installata anche in presenza di quelle necessarie per l'utilizzo delle smartcard di firma digitale di InfoCert (Siemens – CardOS API 2.2.1 Build 12 Emissione).

Utilizzo CRS per le operazioni di firma qualificata – Versione 2.0

Athena CRS

Per l'utilizzo delle carte CRS ATHENA sono necessarie le librerie di Athena vers. CNS API Athena, scaricabili, gratuitamente, presso il nostro sito, sotto la voce "installazione" **al punto F.**

Download CNS API Athena - https://www.firma.infocert.it/installazione/installazione_DiKe.php



Alla schermata successiva, salvare ed eseguire il **crsAthena.exe**



Utilizzo CRS per le operazioni di firma qualificata – Versione 2.0

4. Nota per utenti CRS

N.B. La busta di emergenza (ERC) rilasciata dal RAO e utilizzata in fase di registrazione che contiene il CODICE DI EMERGENZA e il PIN/PUK legati al certificato di firma qualificata, potrà essere utilizzata dal titolare della card CRS solo per il CODICE DI EMERGENZA.

Il PIN e il PUK di FIRMA vanno invece ignorati poiché al termine del processo di emissione del certificato di firma qualificata risulteranno coincidenti con quelli della CRS (saranno inseriti dal RAO della CCIAA in fase di impostazione sulla CRS della struttura di firma).

5. Sblocco del PIN per carte SIEMENS

Sblocco del PIN UTENTE per carte SIEMENS

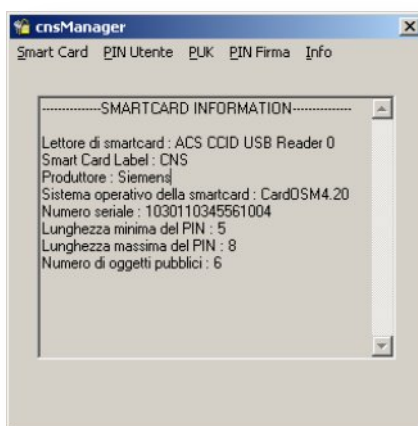
Se la CRS in proprio possesso è di tipo Siemens e si deve effettuare uno sblocco PIN, l'operazione si svolgerà due step separati, in quanto lo sblocco del PIN UTENTE e del PIN di FIRMA sono gestiti da applicazioni differenti. Per il PIN UTENTE si veda sempre quanto rilasciato da lombardia informatica.

Sblocco del PIN DI FIRMA per carte SIEMENS

Il programma idoneo per le funzioni di Sblocco PIN di FIRMA per le CRS di tipo Siemens è il **CNS API 1.0.3 Build 5**, scaricabile dal nostro sito, al punto G.

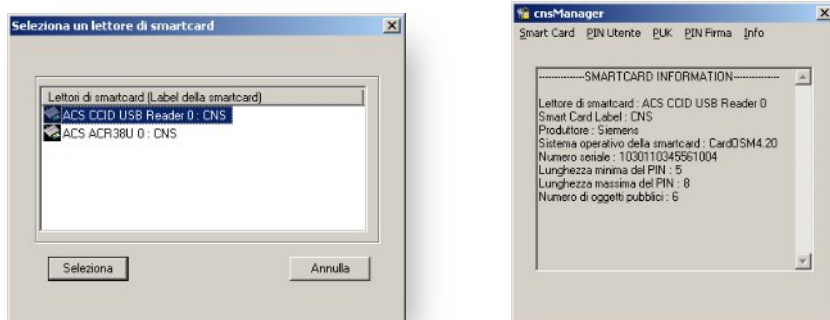
(https://www.firma.infocert.it/installazione/installazione_DiKe.php).

Quindi si dovrà lanciare il CNSManager: Start-->Programmi-->CNS-->CNSManager-->Smart Card-->Apri



Selezionare il lettore in cui è inserita la CRS di riferimento e Selezionare l'opzione PIN Firma

Utilizzo CRS per le operazioni di firma qualificata – Versione 2.0



Effettuare lo Sblocco PIN Firma inserendo la Label Struttura Firma che, se il certificato di firma qualificata NON è mai stato rinnovato corrisponde a “DS0”; quindi inserire in questo campo tale valore. Se invece il certificato di firma qualificata presente sulla Crs è già stato rinnovato in questo campo andrà impostato il valore “DS1”.



Inserire poi il PUK fornito da Regione Lombardia e il Nuovo PIN di 5 cifre prescelto con la Conferma del PIN suddetto appena inserito.

NB. i codici (pin e puk) forniti con la Cartellina Infocert non vanno mai utilizzati in questa fase, in quanto la cartellina suddetta va utilizzata solo per il Codice d'Emergenza utile in caso di sospensione del certificato di firma qualificata.

A questo punto PIN di FIRMA risulterà variato.

Utilizzo CRS per le operazioni di firma qualificata – Versione 2.0

6. Sblocco del PIN per carte ATHENA

Sblocco del PIN UTENTE per carte ATHENA

Per le Crs di tipo Athena, è indispensabile aver installato l'idoneo pacchetto, per la loro gestione. Si tratta del CNS API Athena, scaricabile al punto F. del nostro sito, alla voce "Installazione", "DiKe" (https://www.firma.infocert.it/installazione/installazione_DiKe.php).

Anche per questa tipologia di carte, nel caso in cui si debba sbloccare il pin, l'operazione di sblocco si divide in due passaggi consecutivi: lo sblocco del pin utente e lo sblocco del pin di firma.

Anche per le carte Athena per lo sblocco del PIN UTENTE si faccia sempre riferimento al software rilasciato da lombardia informatica.

NB. i codici (pin e puk) forniti con la Cartellina Infocert non vanno mai utilizzati in questa fase, in quanto la cartellina suddetta va utilizzata solo per il Codice d'Emergenza utile in caso di sospensione del certificato di firma qualificata.

Sblocco del PIN DI FIRMA per carte ATHENA

A differenza delle CRS di tipo Siemens, lo sblocco del Pin di Firma delle CRS Athena è un'operazione consentita dal DiKe Util-->Sblocco PIN



Inserire il PUK fornito da Regione Lombardia e il Nuovo PIN di 5 cifre fornito da Regione Lombardia con la Conferma del PIN appena inserito.



NB. i codici (pin e puk) forniti con la Cartellina InfoCert non vanno mai utilizzati in questa fase, in quanto la cartellina suddetta va utilizzata solo per il Codice d'Emergenza utile in caso di sospensione del certificato di firma qualificata.

A questo punto il PIN di FIRMA risulterà variato.

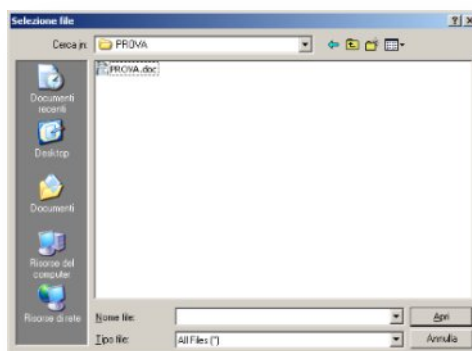
Utilizzo CRS per le operazioni di firma qualificata – Versione 2.0

7. Operazione di Firma con carte SIEMENS

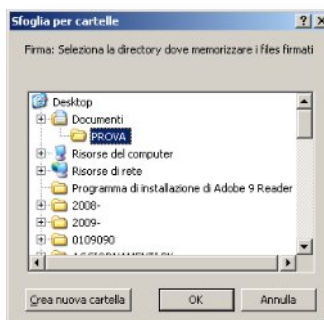
Installare il Dike 5.0.0, scaricabile gratuitamente dal nostro sito alla voce “installazione”->”Windows”, al **punto C.** https://www.firma.infocert.it/installazione/installazione_DiKe.php
Salvare ed eseguire il DiKe 5.0.0.exe, quindi aprire il Software Dike



Selezionare il file che si vuole firmare dalla Directory in cui è salvato



Quindi cliccare su “firma” e scegliere dove salvare il file firmato. NB: se lo salvo nella stessa Directory dove ho selezionato il file originale, dovrò cambiargli nome per non sostituirlo.

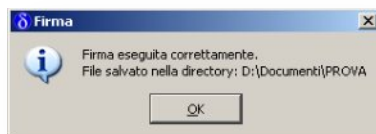
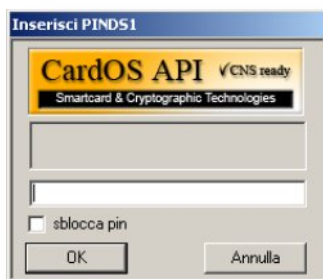


Utilizzo CRS per le operazioni di firma qualificata – Versione 2.0

Digitare il pin Utente (di 5 cifre)



Digitare il pin di Firma (di 5 cifre) che sarà identico al pin Utente precedentemente inserito



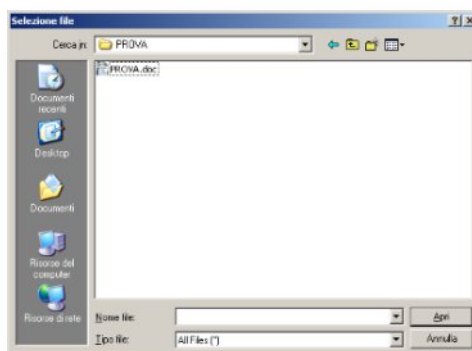
Utilizzo CRS per le operazioni di firma qualificata – Versione 2.0

8. Operazione di Firma con carte ATHENA

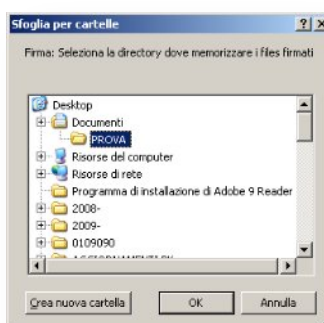
Installare il Dike 5.0.0, scaricabile gratuitamente dal nostro sito alla voce “installazione”-->”Windows”, al **punto C.** https://www.firma.infocert.it/installazione/installazione_DiKe.php
Salvare ed eseguire il DiKe 5.0.0.exe, quindi aprire il Software Dike



Selezionare il file che si vuole firmare dalla Directory in cui è salvato



Quindi cliccare su “firma” e scegliere dove salvare il file firmato. NB: se lo salvo nella stessa Directory dove ho selezionato il file originale, dovrò cambiargli nome per non sostituirlo.

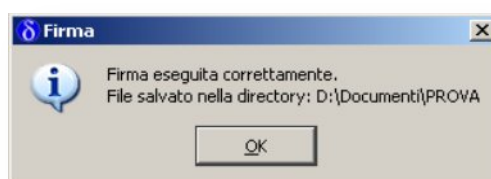


Utilizzo CRS per le operazioni di firma qualificata – Versione 2.0

Digitare il pin Utente (di 5 cifre)



Digitare il pin di Firma (di 5 cifre) che sarà identico al pin Utente precedentemente inserito



Utilizzo CRS per le operazioni di firma qualificata – Versione 2.0

9. Riconoscere una Carta di tipo SIEMENS ed una Carta di tipo ATHENA

Indicativamente le Carte CRS di tipo SIEMENS sono antecedenti alle Carte di tipo ATHENA, che sono di più nuova generazione.

Un altro modo, più oggettivo e soprattutto visivo e tangibile, per distinguere le due famiglie di Carte CRS è il chip crittografico della smart card.

Copiamo sotto le immagini del chip della CRS SIEMENS e del chip della CRS di tipo ATHENA.

CHIP TIPO DI UNA SMART CARD CRS SIEMENS



CHIP TIPO DI UNA SMART CARD CRS ATHENA

